

装栄株式会社

URL: <http://www.sohei-net.co.jp/>

SOHEI

かわら版

VOL.110
7・8月号2018年
7月1日発行

●発行所/ 編集者: 装栄株式会社 管理本部

〒550-0026 大阪市西区安治川2丁目1番4号

TEL (06) 6584-1791

FAX (06) 6584-1793

1. 株未来図
2. オランダ展示会研修報告/シーバイエス株商品案内
3. 柴田科学株新商品/株アールポース商品紹介
4. 株テナントカンパニー新商品/花王プロフェッショナルサービス株商品紹介
5. 長谷川工業株新商品紹介/売れているには理由がある
6. 株レボック商品紹介
7. メンテナンス便り/コバちゃん休刊/ビル総合資機材展案内
8. SHクロスワード/装栄休業日のご案内/掲載商品案内

- 空の産業革命ドローンの活用
- インタークリーンアムステルダム2018/スターシリーズ
- IES-5000/グレーセラ
- T350床洗浄機/マジックリン
- ニューラビット/ロイヤルガムリムーバー
- HOTJEBLOふじやまR2
- ポット型掃除機編

INDEX

2. 市場規模の拡大

インプレス総合研究所は、国内のドローンビジネス市場の動向の調査結果を発表し、2017年度の国内ドローンビジ



Zion QC730

ドローンの自動航行による3D土木測量

1. ドローン産業革命の始まり
首相官邸の屋上に、墜落したドローンが見つかって大騒ぎになったのが今から3年前の2015年4月、その時にはドローンという言葉が悪いイメージで有名になりました。しかし、その事件がきっかけで2015年12月10日に早くも改正航空法が施行され無人航空機への規制が始まりました。しかし、実はこの改正航空法で今迄野放しだった無人航空機にルールが確立したため、翌年からドローン産業が勢いをつけて伸び始めました。

空の産業革命ドローンの活用は無限大

ネス市場は503億円と推定し、2016年の353億円から150億円増となったと調査結果を報告しています。

ここでは今後2018年度には同71%増の860億円、2024年度には17年度の約7倍、3711億円への拡大を見込んでいます。

ドローンビジネスの市場規模は「機体」と「サービス」と「周辺サービス」に分類されますが「機体」よりも「サービス」の市場がより拡大されると見込まれています。

3. ドローンを利用したサービス

サービス市場は、農薬散布や空撮、土木測量、ソーラーパネル等の設備点検などの領域において、すでに市場が形成されつつあります。

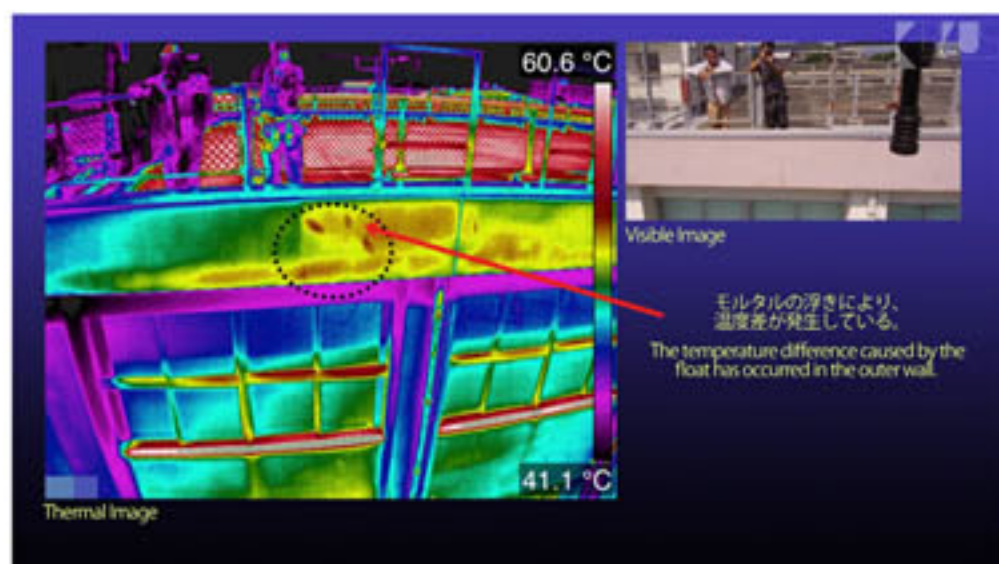
災害調査では、公共だけでなく、損害保険会社の損害査定で活用がはじまっています。

2018年度以降は、インフラ（橋梁やトンネル等）や構造物点検（工場、ビルなど）がより一層進むほか、人口集中地区以外における目視外飛行について、ガイドラインの策定により、離島や山間部等での拠点間物流や広域調査でのドローン活用のための色々な実証実験が行われています。

4. ビルメンテナンス業界での利活用

ビルメンテナンス業界についても今後は10年毎の点検が義務付けられた外壁の劣化点検やビル屋根の点検、また人が行きづらい高所作業や点検等でドローンが使われていきます。ぜひ全国に先駆け関西地区でのドローンの利活用を始められてはいかがでしょうか？

尚、今年9月に開催される「装栄ビルメンテナンス総合資機材展」に弊社も出展させていただきますので、展示会にお越しの際は是非お立ち寄りください。お待ちしております。

ドローン搭載型赤外線サーモグラフィによる外壁調査
Thermographic Inspection with UAV - Wall Inspection

赤外線サーモカメラを搭載したドローンによるモルタル外壁の浮きの点検

<https://milaizu.c>

株式会社未来図

代表取締役 藤戸 輝洋

ドローン導入から運用までのお手伝い

インタークリーン・アムステルダム 世界の清掃資機材総合見本市の視察を終えて

皆様こんにちは、夏本番を前にいかががお過ごしでしょうか、自称イケメンed、営業の淡路谷です。去る5月16日、日本では例年になく早い夏日が続く中、うららかな春の日差しが都、オランダはアムステルダムにて開催された清掃資機材総合見本市「ISSA/インタークリーン アムステルダム2018」のツアーに参加させていただきました。例年よりも出店数（800社以上）もブース数も増えていたそうです。さすが最大規模の展示会だったとの事です。さすがが長身世界一の国オランダ、道行く人すべて背が高く空港に降りた時から178cmの私でさえ圧迫感を感じながら歩いていましたが（オランダ人平均身長女性171cm男性184cm！）展示会場では人気のあるデモンストレーションは人だかりがすごく、覗き込むだけでも一苦労でした。



13ブースもある会場を1日のみの予定でしたのでどこから効率的にまわるかを考えていたところ毎年世界中の展示会に参加して商談を重ねている日本のメーカーの方に同行していただいたので（通訳の方まで）、未踏の地で不安いっぱいには大変心強

く安心して視察させていただきました。ただ製品を見て確認するだけでなく各ブースでの商談を傍で見させていただき、どのようにして世界の最新製品が日本の市場に導入されてくるのかをリアルに体験させていただきました。

会場を歩いていてやはり一番先に目が留まるものは日本でもあまり見たこともない製品、たとえば大きなロールを設置してウエットティッシュのように引っ張り出すトレットペーパーホルダーや掃除機の床ノズルにかぶせる除塵用モップ、限りある現場の倉庫スペースを考えた簡単組み立て式のマルチカートなど日々細かな現場のニーズを形にしたものやすでに日本に上陸しているマシンの進化形には驚かされました。（振動型ポリリッシャー等写真①）



写真①

物の怪しい観光地を冷やかす半分におそろおそろ足を運びました。こちらは2015年に発売した「ベクタスアルファ」から「ベクタスター」に製品名を変更し、スターシリーズのラインナップに加わりました。



写真②

今回のツアーはオランダ→リトアニア→ロシア→ポーランドといった各国を1週間で訪問するといった珍しいツアーで今後行くことはないであろう国々に行けたことは個人的にもいい体験をさせていただきました。

今後装束としましても海外とのパイプにも尽力しお客様のニーズに近づけた製品をご提案できるように努めてまいりたいと思います。

大阪本社 営業 淡路谷 賢一

シーバイエス 床用樹脂ワックス 『スターシリーズ』発売のご案内

いつもお世話になっております。シーバイエス(株)の中村と申します。今回は「作業仕様はそのままで、クラス最高水準のコストパフォーマンスを実現」がコンセプトの床用樹脂ワックスの3製品からなる『STAR シリーズ』をご紹介します。

①光沢の星「クリアスター」

膜厚感のある透明な皮膜で、照明がくつきり暖かく映ります。こちらは2014年に発売したものを、スターシリーズに加えしました。

②耐久の星「ベクタスター」

クラス最高水準の耐久性を誇り、黄変し

くいダイヤモンドのようなクリアな仕上がりを提供します。こちらは2015年に発売した「ベクタスアルファ」から「ベクタスター」に製品名を変更し、スターシリーズのラインナップに加わりました。

③瞬速の星「クイックスター」

塗りやすさ・乾燥性・塗り重ね性に優れ、作業の短縮が図れます。また低温や高湿度環境下でも失敗しない安心の仕上がりを提供します。こちらは2018年5月に発売したばかりの新製品です。特徴としては大きく3つございます。

【特徴1】 クイックアプリケーション
抜群の塗りやすさで、広い面積も速く塗布できます。低粘度の高光沢樹脂ワックスだからモップ塗布が抜群に軽いです。

【特徴2】 クイックレベリング
サツとレベリング（平滑化）するので、速く乾きます。送風機を塗布後、すぐに当ててもモップスジが目立たないので、速く塗り重ねができます。

【特徴3】 クイックドライ
低温・高湿度環境下でも素早く乾燥し、素早く造膜するので、失敗が少なく、安心して塗布できます。



クリアスター ベクタスター クイックスター
以上、簡単ではございますが、新製品のご紹介となります。お気軽にご相談いただけますようよろしくお願いいたします。

シーバイエス株式会社

西日本営業部 中村 亮太

柴田科学新商品 『ビル環境測定セット IES-5000型』紹介

7月発売予定の新製品『IES-5000』を紹介させていただきます。この機種は建築衛生法に基づいた一体型空気環境測定器で、この1台で測定6項目（粉じん・温度・湿度・風速・一酸化炭素・二酸化炭素）を同時に測定し、報告書作成まで可能となっております。ここまでの性能は従来販売しているモデル（IES-4000型）と同じですが、新商品の5000型に追加された大きな特長は次の2つ。



①画期的なコンパクト設計による業界最小サイズ・最軽量となっております。従来型と比較すると体積は1/4、重量は1/3となりました。（寸法 180（w）×130（l）×150（h）㎜、質量約1.4kg。）イメージとしては、お弁当箱や化粧ポーチのサイズです。その為、持ち運び時にはリュックサックに収まるので、混雑した電車の中でも、測定器のスペースで気付かう事なく現場に向かうことができます。また、雨の日でも片手は空く為、動きやすさが向上します。測定用のワゴンを三脚に変更した事も軽量化に寄与しております。

②タブレットPCによる測定操作。8インチの画面により測定値が見やすくなりました。また、測定機から少し離れた場所から操作が可能になった為、より安定した測定

を実現。従来品の測定機では、測定機に操作パネルがあった為、測定開始後に測定者が離れたりとすると風速や粉じんの影響が生じる事がありました。タブレット操作になったことで測定機に近づかず操作可能な為、測定者による影響を最小限に抑えることが出来ます。

また、結果を報告書に仕上げるのもタブレットPCで可能な為、その場で作成し、ネットに繋がれば即日の提出も可能です。その為、出張や直行直帰でも報告書作成が可能で、従来の帰社してから作成する時間が短縮出来ます。今まで以上に作業効率のUPが期待できます。



製品特長を紹介させて頂きましたがいかがでしたでしょうか？「ビル環境測定セット IES-5000」にご興味・問い合わせが御座いましたら、何なりとご連絡頂ければ幸いです。どうぞ宜しくお願い致します。

柴田科学株式会社

大阪営業所 貝井 靖典

アルボース 『グレーセラ』商品紹介

いつもお世話になっております。平素は弊社製品をご愛顧くださり誠にありがとうございます。さて、株式会社アルボース岡崎と申します。この度、弊社が得意とする手洗い分野を活かした泡ハンドソープ「Gracella-

グレーセラ ハンドソープ エレガンス」を発売することになりましたのでご紹介させていただきます。容量は200mlです。Gracellaとは？・Gracella（グレーセラ）は、「Grace（優雅な）」と「Ella（美しい妖精の女性）」という2つの女性の名前を組み合わせたブランド名です。「優雅で美しい女性」という意味を持っており、頑張る女性に贅沢なひとときを感じてもらい、リフレッシュしてほしいという願いを込めています。



こんなときに使ってほしい・・・毎日がウキウキする出来事ばかりならどんなに楽しいでしょう。しかし、実際は心が曇ることもあります。そんなとき、美しいドレスを纏った俳優やロイヤルウェディングのきらびやかな様子を見ると、素敵だなと思うと同時に、少し気分が明るくなりませんか？このブランドの商品は、美しく優雅な世界観を演出することで、商品を使った人自身がその世界に立っている姿を想像できるようにしています。疲れたときにご使用いただき、素敵な世界観を感じることです。リフレッシュしていただくと嬉しいですね。日常使いだけではなく自分へのご褒美や、来客など様々なシーンでお使いいただけます。また、この泡ハンドソープは、上質な化粧箱に入っているため特別なラッピングをしなくても上品な贈り物となりますので、大切な方へのプレゼントにも適しています。

られるように視覚、触覚、嗅覚を刺激するように工夫しています。

①外観（視覚）クリスタルガラスでできたガラスのようなボトルとクラシックな色合いで、上品さや高級感を演出しております。

②泡質、洗い上がり（触覚）濃密な泡がすつと肌表面に伸び、やさしく包み込むように洗うことができます。肌触りのよいシルクのドレスをイメージしました。

③香り（嗅覚）シトラス&フローラルの香りです。フローラルの華やかな香りとシトラスの爽やかさが合わさった大人の香りです。シトラスによって甘すぎないのが特長で、最初は少し爽やかさも感じられるフローラルの香りですが、次第に芳醇な香りが立ち、その香りが手に残ります。優雅な振る舞いの大人の女性をイメージしました。



さて、最後になりますが、近年はSNSによる写真の投稿が流行しています。Gracellaハンドソープ エレガンスは特長的な外観であることが最大のポイントで、SNS映えるように美しく仕上げましたので、皆様も素敵な写真を撮影されてみてはいかがでしょうか。

今後も弊社商品をご愛顧くださいますようお願い申し上げます。

株式会社アルボース

大阪営業課 岡崎 義則

テナントカンパニー 新型スクラバーT-350紹介

平素はお世話になり誠にありがとうございます。株式会社テナントカンパニーです。弊社が、2018年5月に販売を開始した、テナントカンパニー初の立乗型（たちのりがた）のスクラバー（床洗浄機）のT350を紹介させて頂きます。

T-350 ディスクタイプ
(洗浄幅 600 mm)



「取り回し性のよさ」に定評のある歩行型スクラバー（床洗浄機）T300とサイズは同程度としながらも、一方でタンク容量と移動速度は乗車型モデル並とし、「機動性の高さ」を付加したスクラバー（床洗浄機）です。大きい広さを持ちながらも狭い通路が多い、スーパーマーケット、倉庫、組立工場など広範な業種の施設でご利用いただけます。

テナントカンパニーの最新スクラバー（床洗浄機）に搭載されている独自技術も採用されています。

洗浄技術には、テナントカンパニーのスクラバー（床洗浄機）の最大の特徴である電解水洗浄技術「e-c-H2O ナノクリーン」が搭載されています。本体内で電解水+ナノバブルを生成し、洗浄液として活用します。洗剤の使用量を低減し、洗剤コストの削減、「環境負荷の低減を実現する洗浄技術」です。また、重度の汚れ場所のみ、ボタンのひとつで必要なときだけ洗剤洗浄が可能

になる「SEスイッチ」も搭載。電解水洗浄技術「e-c-H2O ナノクリーン」と「SEスイッチ」の使用により、効率的な清掃が実現できます。

メンテナンランスについては、マシン管理者にとって面倒であった液入りバッテリー液の補水作業をテナント独自のアルゴリズムを備えたシステムにより自動化しております。専用タンクに補水液を入れておくだけで、マシン側で適宜、バッテリーに補水していきます。（*本技術は米国特許申請中です）。

それでは、当商品の特徴・特性につきまして簡単にご案内を申し上げます。

【主な特長】

- ・「歩行型スクラバーの取り回しのよさ」に「乗車型の高い機動性」をプラス。
- ・1時間あたりの最大洗浄面積は2,946㎡（洗浄ヘッド幅510mm時）。全幅は72cm（洗浄ヘッド幅510mm時）で狭い隙間や障害物のある施設でもすばやく簡単に清掃できます。
- ・「電解水洗浄技術 e-c-H2O ナノクリーン」と「SEスイッチ」を標準装備。

「洗剤を使用しない電解水洗浄」と「洗剤噴霧を可能にする SE スイッチ」との使い分けにより、汚れの状態に合わせて2つの洗浄方法の選択が可能。環境とコストに配慮したメリハリの利いた洗浄作業が可能です。

- ・「自動バッテリー補水装置（スマート・フィード）」を標準装備
- ・急発進などの誤操作防止に配慮

作業者がマシンの上に立つことで前後進が可能になります。スピードの調整は足ペダル式ではなく、手で操作しますので、発

進停止までスムーズなコントロールが可能になります。

- ・2種類のヘッドタイプを用意

平滑な床全般に広く使われる「ディスクタイプ」は510mm（シングルディスク）、600mm（デュアルディスク）の2つのサイズを設定。



[物流倉庫]

[スーパーマーケット]

【標準価格】

T350 ディスクタイプ (510mm)
2,257,500 円 (本体・スタンダードパネル・パッド・液入りバッテリー・内蔵充電器・パッドドライバー含む)

T350 ディスクタイプ (600mm)
2,467,200 円 (本体・スタンダードパネル・パッド・液入りバッテリー・内蔵充電器・パッドドライバー含む)

(カッコ内は洗浄幅 税別、いずれも標準的な組み合わせ価格)

ご興味・お問い合わせ等ございましたら何なりとご用命下さい。ご連絡お待ちしております。

株式会社テナントカンパニー 日本

花王新商品紹介

いつもお世話になっております。

日頃より花王商品をご愛顧いただきまして誠にありがとうございます。

梅雨明けの暑さはまたひとしおに感じられますが、そんな季節にピッタリの商品をご紹介します。

花王「バスマジックリンSUPER CLEAN」「ホテルバスマジックリン」の2品です。

新発売の「バスマジックリンSUPER

CLEAN」は新採用「微生物制御システム」により、カビ汚れ、ヌルツキ汚れ、ピント汚れといった微生物由来の汚れをしっかりと予防します。

また、高い洗浄力でしつこい石けんカス、湯あかもスッキリ落とし、共同浴場等を常に「清潔」に保つことが可能で、ユーザー様の満足度を向上させることが可能になります。

香りはグリーンハーブで、気になるニオイもしっかり消臭します。

「ホテルバスマジックリン」は名前は変わりますが、今までの洗浄力から微生物までアプローチした「スーパー洗浄力」にアップグレードしています。

すすぎも早く、水道代の削減や今まで時間のかかっていた作業時間の短縮が可能になります。

また、嫌なニオイもしっかり消臭でき、香りが残らないタイプなので清潔空間をご提供できます。

両商品とも6月25日（月）より出荷になります。



仕様：各4.5L
標準小売価格：
バスマジックリンSUPER CLEAN
1,850円（一本）
ホテルバスマジックリン
1,890円（一本）

花王プロフェッショナル・サービス株式会社

長谷川工業 伸縮はし「兼用脚立」
『ニューラビット』新登場

毎度お世話になりありがとうございます。長谷川工業の岩佐と申します。今回は6月に新たに発売されましたはし「兼用脚立『ニューラビット』」をご紹介します。

以前からある伸縮脚立は、脚部にあるアジャスターで伸縮調整をしますが、この方法だとしゃがんで一脚づつ操作が必要でした。この度新発売となった『ニューラビット』は、上部にある踏み板部のレバーで操作ができるため、立ったままワンタッチで4脚同時に伸縮操作が可能となりました。

立ったまま伸縮操作ができる為、作業効率がアップし、また作業疲労度が低減できます。はし「兼用脚立」で立ったまま、4脚同時に伸縮操作ができるのはこの『ニューラビット』だけです。紙面では、その良さはなかなか伝わり難いので、一度是非手に取って操作していただけたらと思います。きっとその操作性の良さに目を見張ること請け合いです。



長谷川工業株式会社
大阪支店 岩佐浩且

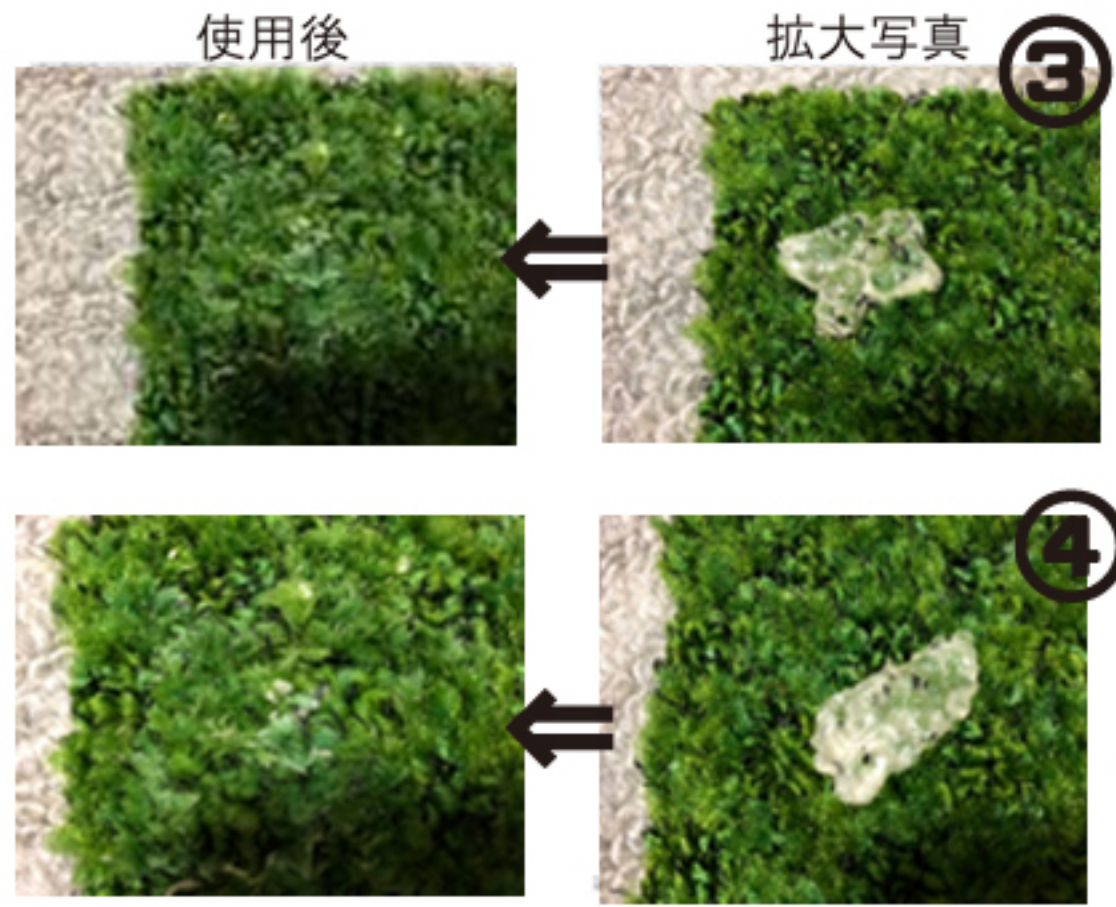
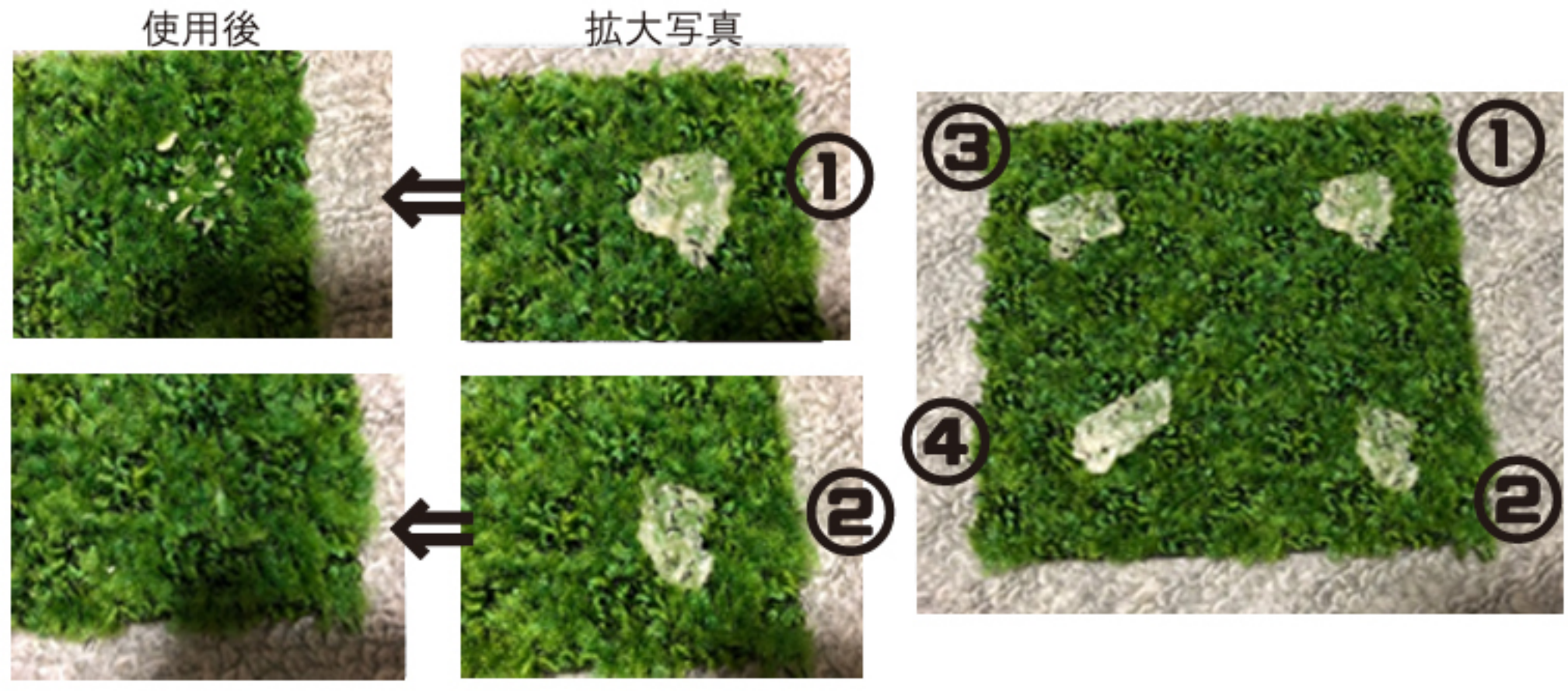
口型	式	RYH-12	RYH-15	RYH-18	RYH-21
口天板	高さ (m)	1.02 ~ 1.33	1.31 ~ 1.63	1.61 ~ 1.92	1.91 ~ 2.22
口はし	時長さ (m)	2.14 ~ 2.78	2.75 ~ 3.40	3.37 ~ 4.02	3.99 ~ 4.63
口質	量 (kg)	7.3	8.5	10.2	11.3
口標準	小売価格	¥29,000	¥32,000	¥37,000	¥41,000

売れているには理由がある
(ロイヤルガムリムーバー)

本年も早いものでもう六月です。しかし、まだまだお尻が青い松島です。早速ですが、カーペットなどについたガムは、毛とからみ合っただけでなかなか綺麗に取れないものです。溶剤でとかしてからとる？いやいや、保冷剤で冷やして固くしてからはがす？しばしばウワサで聞く2つの裏ワザ。はたしてどちらが落...ちよつと待ってちよつと待って、そこは「ロイヤルガムリムーバー」でしょう！こちらは弊社オリジナルの大人気商品、植物由来成分なので、カーペットを傷めません。ご家庭にも必ずある？「ペルシャ絨毯」でも安心してお使いいただけます。使い方としては、塗布して1~5分ほどおき、ヘラなどでこそぎタオルで取り去るだけ。ちよつと自宅に落ちていたガムで簡単に落ちるのか、他メーカーのものも含めて、無ガム中(むがむちゅう)で検証してみました。



- ① P社ガムリムーバー(凍らして取るタイプ)
- ② 装束オリジナル ロイヤルガムリムーバー (植物由来成分で溶かして取るタイプ)
- ③ R社ガムリムーバー(凍らして取るタイプ)
- ④ Y社ガム落とし (リモネン配合の溶かして取るタイプ)



①③の凍らして固めるタイプは、少々根こそぎとはいきませんでした。②④の溶かすタイプは、みるみるうちに溶けていくという感じでした。さてさてさーて使用後の結果はいかがでしょう？ひいき目ではありません！②の「ロイヤルガムリムーバー」が一番きれいに取れているようにみえますか？但し、簡易的に凍らして取り去るか、きれいに根こそぎ取り去るか現場の状況と与えられた作業時間により使い分けも必要となるかもしれません。もう取れないなんて言わせません。そして、毎日の掃除にこだわりを持って楽しんでいただければ幸いです。それでは、皆様の生活がより豊かになることを願いつつ...ここで失礼します。

大阪本社 営業部
松島 弘樹

高圧温水バキューム 【HOTJEBLOふじやまR2】商品紹介

いつも大変お世話になり有難うございます。株式会社レボテックの江副と申します。さて、今回は私たちレボテックで、開発・製造・販売を行っております製品のご紹介をさせていただきます。温水高圧バキューム【HOTJEBLOふじやまR2】です。



HOTJEBLOふじやまR2

《HOTJEBLOふじやまR2》も、実は今回の新モデルで3代目のモデルになります。いわゆるトラックマウントと言われる輸入機材をモデルに、安心の日本製部品に拘り製造させていただいております。元々トラックマウントは、カーペット洗浄においてHWE（ホットウォーターエクス）方式による洗浄が可能で、材料として日本に輸入され、認知されてきた歴史があります。

しかし日本は欧米と比べて、洗浄する総床面積の中でカーペットが占める割合が少なく、トラックマウントを「カーペット専用機材」としてだけで運用するには高額過ぎるため、そこまで普及してこなかったのが現状です。もちろん、請け負う洗浄単価が低くなってしまっている根本的な原因も

あります。

そこで、私たちレボテックは、この日本製トラックマウント【HOTJEBLOふじやまR2】を普及させるための開発コンセプトとして、以下の内容に拘ってまいりました。

①日本製で安心のアフターメンテナンス
お客様が機械を買う時に一番心配されるのがメンテナンスなどの対応です。メーカーである私たちも同様に、海外製品などの部品の供給はいつでも心配の種です。日本製の部品を使用して日本で製造しているので、供給も早いですし、色んな意味で安心できるのです。



リフト車への搭載例

②輸入による輸送コストや、車載するため
の架装（改造）コスト削減
・大型のトラックマウントは海外から輸入するだけでも莫大な費用が掛かります。さらに車両へ搭載するには、専門の工場で架装してもらい改造車として登録する必要があり、この高額な輸入費用と架装費用を

削減し《出来るだけ安く》を考えました。

③カーペット洗浄は当たり前、ハードフロアでの幅広い運用
・多くの清掃業者様はカーペットだけを洗っている訳ではありません。石材やエンボスシート、透水性舗装路、外壁：etc. 水が使える場所であれば、どんな場所でも活躍できるマシンなので、用途に応じたツールのご提案が可能です。

④日本の建物環境に合わせて、積み降ろし
が出来るユニット型
・日本の建物環境は欧米と違い、建物同士の距離、外構部の広さ、駐車場の確保などが建物近くまで接近できない場合があります。そんな現場では機材を車から降ろして建物近くまで運べる方が便利です。

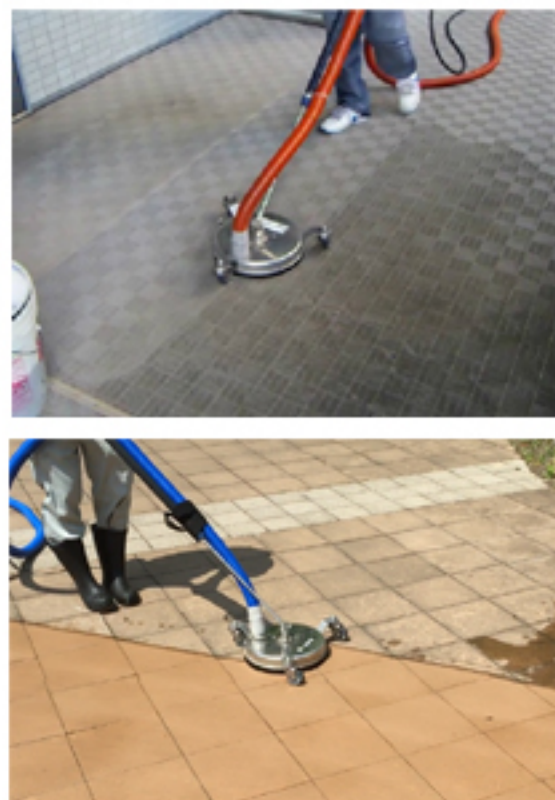
⑤トラックマウントと同等のスペック
・最大吐出圧力は20MPa、バキュームはルーツプロア採用で真空到達度0.06MPa、排気風量は5.28m³、温水はヒートコイルとラジエターコイルの2段階変換で最大80℃というスペックを持っており、

このように様々な特徴を持った温水高圧バキューム【HOTJEBLOふじやまR2】、スペックの高さも勿論の事ですが、一番の売りは何といっても《作業効率アップと省力化》になるという所です。

【温水の高圧洗浄】と【汚水の回収（処理）】が同時進行で行う事が出来て、更に高圧水の飛散が無いので、【拭き上げの手間】や【養生の手間】が無くなります。

昨今、どこへ行っても『人がいない』『募集しても人が集まらない』という話題ばかり耳にします。このように、高い品質の作業を行っていても、作業工程や手間を減ら

す事で現場に行くスタッフを減らす事ができれば、今の日本の課題である労働力不足解消の一つにもなり、収益改善に繋がるのではないかと思っております。



紙面ではなかなか全てをお伝えしきれませんが、YouTubeで動画の配信も行っておりますので、ぜひ一度ご覧いただければと思います。

また、弊社の関西MSセンター（大阪市北区）にはデモ機のご用意がございます。もちろん無料で現場でのデモンストレーション又は、実機を持参して会社訪問をさせていただく事も可能です。

ぜひご興味をお持ちいただきましたお客様は、実際にご覧になって能力を体感していただいた上で、ご検討いただければ幸いです。ぜひお気軽にお問合せください。お待ちしております。

株式会社レボテック

江副 滉二朗

メンテナンス便り(ポット型掃除機編)

弊社大阪では機械の修理に関し、専門のメカニックを置き、お客様から預かったマシンを社内にてスピーディーに修理、点検対応させていただいております。

このコーナーは毎日のように修理品の持ち込みや現場引き上げをさせていただく中で、日々のちょっとした心遣いで、故障を未然に防ぎ、マシンの寿命を延ばすことができるのにな・・・と思うことがあります。そのポイントを皆様にご紹介させていただきたくです。今回はキャニスタータイプ、通称“ポット型”と呼ばれる掃除機の故障対応の中で、特に多いダストバックに起因する故障のケースについて、ご紹介させていただきます。

内容：吸引力が落ちゴミを吸わない。
原因：ペーパーダストバックに切れ目を入れ、何回も繰り返し使用し続けたことにより、ほりりがタンク内に充満し、モーターヘッド下部の吸引(保護)フィルターに、ほりりの層が出来ていた。これにより吸引力が落ちていた。



誠に勝手ながら、今号の「コバちゃん」は作者取材の為、休載とさせていただきます。楽しみにされていた方には申し訳ありません。

コバちゃん



①

① 持ち込まれた掃除機、定番ともいえる日立製の「CVI96H」



②

② ヘッド部分を開けてみると・・・



③

③ 紙パックは装着されているの中にはゴミだらけ



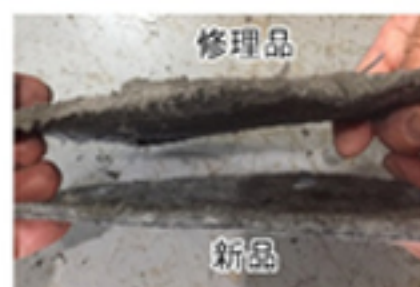
④

④ モーターの保護フィルターにもびっしりと埃が張り付いています。



⑤

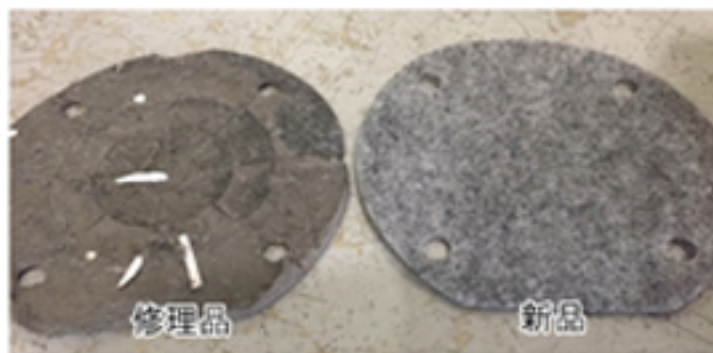
⑤ 全ての原因はこれ、紙パック下部がカッターなどで切られ、オープンな状態。紙パックの再利用はやめて下さい。



修理品
新品



修理品
新品



修理品
新品

新品のフィルターと比べると一目瞭然
これだけ目詰まりすると、モーターへの負荷が多くなり故障の原因となります。

対応..

- ① タンク内清掃
- ② 吸引(保護)フィルター交換
- ③ ペーパーダストバック交換
対策..

① ペーパーダストバックは「使い捨て」として、再利用はしない。

② 吸引(保護)フィルターは細かいほりりが吸着してきたら交換する。※洗って再利用はしない。

※このまま使用し続けたり間違えなく、モーターに負荷がかかり、焼き付けが発生しモーター交換となってしまうと思われれます。ペーパーダストバックやフィルター類の交換は、消耗品としてのコストはかかりますが、心臓部であるモーター交換となるとそれ以上の余計なコストがかかりますので、定期的な交換をお勧めします。またアップライトパキュームもダストバックの底部からゴミを出し、再利用したことが原因による故障も多々ありますので同様に注意が必要です。ちゃんと管理されている方からすれば、そんなバカな?と思われるかもしれませんが、修理依頼がある中で意外と多いケースです。ので、再度見直ししていただければ幸いです。

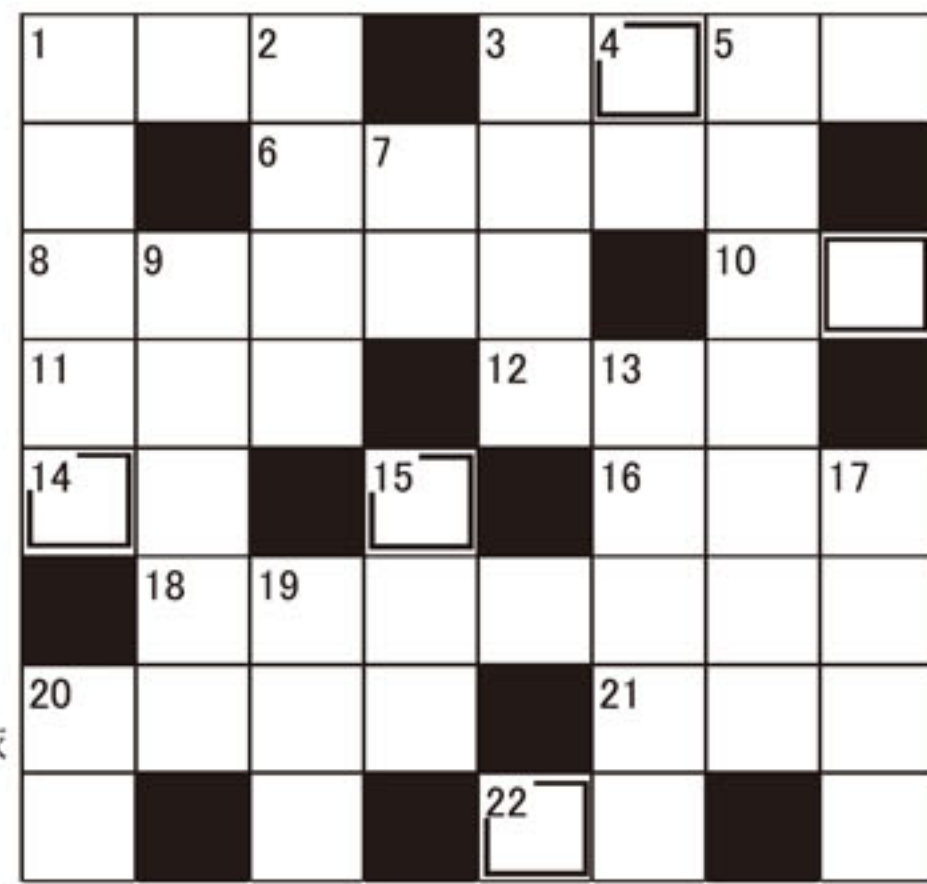
装栄ビルメンテナンス総合資機材展

2018.9.19(水)~20(木)

It's here

2018
SOHEI
BIRUMENTENANSU
SOUGOU SHIKIZAITEN
in KYOCERA DOME OSAKA

作・植田豊正



二重マスを並べ替えて出来るこの季節にふさわしい言葉は何でしょう

タテのキー

- 1 人気NO1ブランドは「レイバン」
- 2 無人で遠隔操作により飛行できる小型航空機 (1頁参照)
- 3 恥ずかしがること
- 4 ⇄外、内側
- 5 広島県北部の峡谷の景勝地
- 7 無くて七〇〇
- 9 虹
- 13 車のマフラーから排出される
- 15 東京駅東側の商業地
- 17 ボールなどが弾むこと
- 19 長良川が有名
- 20 刀剣類の刀身を納める筒

ヨコのキー

- 1 4番〇〇〇長嶋
- 3 昨夏の甲子園の優勝校〇〇〇〇徳栄高校
- 6 1時から7時まで、2時から8時まで
- 8 超高級手洗い石鹸 (3頁参照)
- 10 〇〇原発⇄原発維持
- 11 スマホユーザーに人気の無料通信アプリ
- 12 法規に背くこと
- 14 尺貫法の長さの単位で約3cm
- 16 〇〇〇を失う=動けなくなる
- 18 遠くにある物を見るときに使用
- 20 空中ブランコや動物の曲芸などの見世物
- 21 室内着として着用する長くてゆったりした外衣
- 22 失敗

※前回の答えは「シンリョク」でした

2018年 7月

日	月	火	水	木	金	土
1 休日	2	3	4	5	6	7 休業
8 休日	9	10	11	12	13	14 休業
15 休日	16 休日	17	18	19	20	21 休業
22 休日	23	24	25	26	27	28 休業
29 休日	30	31				

2018年 8月

日	月	火	水	木	金	土
			1	2	3	4 休業
5 休日	6	7	8	9	10	11 休日
12 休日	13 休日	14 休日	15 休日	16 休日	17	18 休業
19 休日	20	21	22	23	24	25 休業
26 休日	27	28	29	30	31	

7月・8月の休業日のご案内

一掲載商品案内一

ページ	商品名	容量(サイズ)又は形式	単位	標準小売価格(税別)	メーカー(発売元)
2	ベクスター (旧ベクタスα)	18L	箱	15,470	シーバイエス(株)
	クイックスター	18L	箱	16,700	
	クリアスター	18L	箱	18,000	
3	室内環境測定器 IES-5000		台	オープン	柴田科学(株)
	アルボース グレーセラ	200ml	本	オープン	(株)アルボース
4	テナント T350 (20インチ スタンダード+赤パッド)		シキ	2,257,500	株式会社テナントカンパニージャパン
	テナント T350 (20インチ プロ+赤パッド)		シキ	2,337,500	
	テナント T350 (24インチ スタンダード+赤パッド)		シキ	2,467,200	
	テナント T350 (24インチ プロ+赤パッド)		シキ	2,547,200	
	バスマジックリン SUPER CLEAN	4.5L	本	1,850	花王プロフェッショナル・サービス(株)
	ホテルバスマジックリン	4.5L	本	1,890	
5	脚立 ニューラビット RYH-12		脚	29,000	長谷川工業(株)
	脚立 ニューラビット RYH-15		脚	32,000	
	脚立 ニューラビット RYH-18		脚	37,000	
	脚立 ニューラビット RYH-21		脚	41,000	
	ロイヤルガムリムバー	480ml	本	4,200	
6	ホットジェブロー ふじやまR2		台	4,980,000	株式会社レボテック

装栄株式会社



http://www.sohei-net.co.jp/

大阪本社 〒550-0026

京都支店 〒601-8174

九州支店 〒816-0932

四国支店 〒760-0066

大阪市西区安治川2丁目1番4号

TEL06-6584-1791 FAX06-6584-1793

京都市南区上鳥羽清井町35

TEL075-671-7561 FAX075-671-7580

福岡県大野城市瓦田4丁目10番3号

TEL092-502-5911 FAX092-502-5900

香川県高松市福岡町2丁目21番19号

TEL087-821-2190 FAX087-821-2192